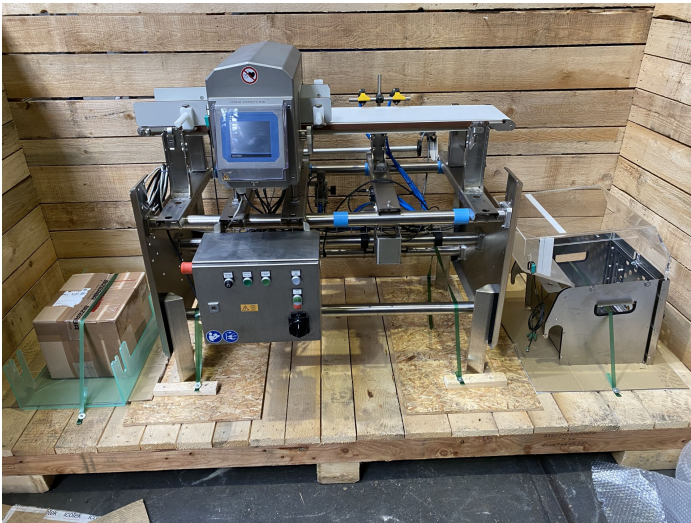


Übersicht

iMD pro MSF

BIZERBA

Equipmentnummer: 12199445



Beschreibung

Der Metalldetektor iMD pro mit integriertem Förderband unterstützt Ihre Qualitätssicherung zuverlässig und flexibel. Mit seinem robusten Design ist er ideal für den Lebensmittelbereich geeignet. Verlassen Sie sich bei verpackten Produkten auf die sichere Erkennung eingeschlossener Verunreinigungen – ob Stahl, Edelstahl oder Nichteisenmetalle wie Aluminium. Der robuste Rahmen fügt sich perfekt ins Bizerba Design ein. Eine besonders kurze metallfreie Zone sorgt für störungsfreie und zuverlässige Detektion. Die flexibel einstellbare Höhe des Metalldetektors sichert optimales Erkennen von Kontaminationen. Dank der variablen Bandgeschwindigkeit können verschiedene Produkte auf nur einer Produktionslinie verarbeitet werden. Darüber hinaus lassen sich Transporthöhe und Transportrichtung bei Bedarf an eine neue Produktionslinie anpassen, sodass sich in diesem Fall eine Neuanschaffung erübrigt. Das System ist für den Fall von Kontaminationen entweder mit einer Stopp-on-Detect-Funktion (SOD) oder mit einem Ausscheidsystem ausgestattet. Das hygienische Design und Schutzart IP65 ermöglichen einfaches und gründliches Reinigen.

Produktinformationen

Baujahr:	2022
Zustand:	Werksüberholter Bizerba Standard
Laufrichtung :	Links nach Rechts
Anschlusspannung:	240 V
Standort:	Deutschland
Gewährleistung:	6 Monate
Materialnummer:	9090851 Metal Detector